

Aspiratore solidi-liquidi potente con vano raccolta da 70l a 3 motori.

Dotazione:

- Tubo d'aspirazione 4 m
- Tubo d'aspirazione in metallo 2 x 0,5 m
- Bocchetta pavimenti secco-liquidi 360 mm
- Bocchetta fessure
- Cartuccia filtro
- Tubo di evacuazione
- Impugnatura a gomito
- Paracolpi
- Archetto di spinta
- Classe di protezione II

Nr. cod.: 1.667-270.0

**Dati tecnici**

Portata aria (l/s)	3 x 56
Depressione (mbar/kPa)	208/20,8
Capacità serbatoio (l)	70
Potenza alla bocchetta, max. (W)	3600
Diametro nominale standard degli accessori (mm)	40
Lunghezza cavo (m)	10
Rumorosità (dB(A))	79
Materiale vano di raccolta	
Numero di motori	3
Frequenza (Hz)	50-60
Tensione (V)	220-240
Peso (kg)	27,6
Dimensioni (Lu x La x H) (mm)	720x510x975

Dettagli

Descrizione

La famiglia degli aspiratori solidi-liquidi NT 70/x si compone di aspiratori potenti che possono avere fino a 3 motori. Offriamo, quindi una gamma di aspiratori completa, che soddisfa le necessità del cliente soprattutto per quanto riguarda l'aspirazione di liquidi e di sporco grossolano. Ottime prestazioni e la rinomata qualità Kärcher ad un prezzo conveniente.

Dotazione e vantaggi

Supporto accessori integrato

Paracolpi con vano porta accessori

Tubo di scarico integrato

Il vano raccolta da 70l è svuotabile tramite l'apposita valvola di scarico

Archetto di spinta ergonomico

Archetto di spinta ergonomico

Paraurti

Il paracolpi protegge l'aspiratore e gli oggetti

Accessori

Adattatori (tubo -> bocchetta)

Adattatore (tubo -> bocchetta) DN 40 a DN 50

Da DN 40 a DN 50, plastica

Nr. cod. 5.453-019.0



Bocchetta aspirazione tubi

Bocchetta aspirazione tubi

Plastica, diametro tubo 100 mm

Nr. cod. 6.903-035.0



Bocchetta aspirazione tubi

Plastica, diametro tubo 200 mm

Nr. cod. 6.903-036.0



Bocchetta in gomma, taglio a 45°

Bocchetta d'aspirazione in gomma taglio a 45°

Per aspirare macchinari, resistente all'olio

Nr. cod. 6.902-104.0



Bocchetta d'aspirazione in gomma taglio a 45°

Per aspirare macchinari, resistente all'olio

Nr. cod. 6.902-105.0



Bocchetta milleusi (secco/umido)

Bocchetta milleusi (secco/umido)

Plastica con labbra in gomma/ liste setolate e rotelle (no NT 72/2)

Nr. cod. 6.906-554.0



Bocchetta milleusi (secco/liquidi)

Altezza regolabile, alluminio (solo per NT 72/ 2)

Nr. cod. 6.903-018.0



Bocchetta milleusi (secco/umido)

Con rotelle regolabili in altezza, alluminio, set labbra in gomma Nr. cod. 6.906-146

Nr. cod. 6.906-383.0



Bocchetta milleusi (secco/umido)

Regolabile in altezza, alluminio con rotelle, labbra in gomma Nr. cod. 6.903-081

Nr. cod. 6.906-384.0



Bocchetta milleusi (secco/umido)

Bocchetta milleusi (secco/umido)

Plastica con labbra in gomma (Set Nr. cod. 6.905-877) e rotelle

Nr. cod. 6.906-513.0



Bocchetta superfici estese (corsie)

Bocchetta corridoi

compatibile con NT 70/1; NT 70/2 o NT 70/3

Nr. cod. 4.130-432.0



Bocchette auto

Bocchetta auto

Plastica

Nr. cod. 6.900-952.0



Bocchette fessure

Bocchetta fessure/altre bocchette

Plastica (non per Eco M)

Nr. cod. 6.903-033.0



Bocchetta fessure/ altre bocchette

Plastica

Nr. cod. 6.900-385.0



Bocchetta fessure/altre bocchette

Metallo

Nr. cod. 6.900-922.0



Bocchetta fessure/ altre bocchette DN 40 400 mm

Metallo (non per Eco M)

Nr. cod. 6.905-817.0

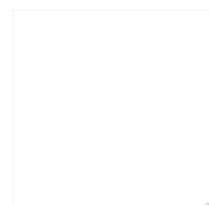


Bocchette in gomma

Bocchetta speciale in gomma

Gomma

Nr. cod. 4.763-057.0



Cartuccia filtro in carta

Filtro a cartuccia carta

Nr. cod. 6.907-038.0



Filtro a membrana / filtro in stoffa

Filtro a membrana/stoffa

Poliestere, testato BIA-C, vecchio Nr. cod. 6.906-105

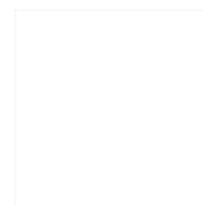
Nr. cod. 6.904-282.0



Filtro grossolano per aspirazione liquidi

Filtro imballato

Nr. cod. 2.889-083.0



Gomito in acciaio inox

Gomito, metallo

Acciaio inox

Nr. cod. 6.903-141.0



Gomito, metallo

Acciaio inox, non per Eco M

Nr. cod. 6.902-079.0



Gomito in metallo

Gomito

Gomito

Nr. cod. 6.900-519.0



gomito

gomito

Nr. cod. 6.900-276.0



Gomito in plastica

Gomito in plastica C-DN 35

Plastica con sistema C-35 Clip

Nr. cod. 5.031-718.0



Gomito in plastica C-DN35

Plastica con sistema C-35 Clip + EL

Nr. cod. 5.031-939.0



Gomito in plastica C-DN 40

Plastica con sistema a clip C-40 + EL

Nr. cod. 5.032-427.0



Other tools

bocchetta pavimenti in alluminio 200mm DN 61

bocchetta pavimenti in alluminio 200mm DN 61

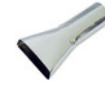
Nr. cod. 4.130-415.0



Bocchetta con raschietto

Metallo, per sporco ostinato

Nr. cod. 6.903-360.0



Bocchetta d'aspirazione in gomma taglio a 45°

Per aspirare macchinari, resistente all'olio

Nr. cod. 6.902-106.0



Prolunghe tubi (sistema a Clip)

Prolunga tubo C-40 2,5 m

Per allungare tutti i tubi C-DN 40

Nr. cod. 6.906-344.0



Raccordi

Manicotto di collegamento DN 32, 35

Per collegare 2 tubi d'aspirazione, senza raccordi DN 32/35 (non per versione EBS 24)

Nr. cod. 6.902-077.0



Manicotto di collegamento DN 40

Per collegare 2 tubi d'aspirazione, senza raccordi (non per Eco M)

Nr. cod. 6.900-286.0



Manicotto di collegamento DN 61

Per collegare 2 tubi d'aspirazione, senza raccordi

Nr. cod. 6.902-078.0



Raccordi C-DN (Clip su cono), EL (elettroconduttivo)

Raccordo C-DN (Clip su cono), elettroconduttivo C-35 a DN 35

Allacciamento tubo C 35 per accessori DN 35 EL

Nr. cod. 5.407-112.0



Raccordo a Y

Raccordo a Y

Distributore, plastica

Nr. cod. 2.637-217.0



Riduttori (tubo -> bocchetta)

Riduttore C-40 a DN 35

Da tubo C-40 a raccordo DN 35

Nr. cod. 5.407-108.0



Riduttori (tubo -> bocchetta)

Da DN 40 a 35, plastica

Nr. cod. 6.902-017.0



Riduttori (tubo -> bocchetta)

Riduttore C-40 a C-35

Riduttore da C-40 a C-35

Nr. cod. 5.407-113.0



Riduttori (tubo -> bocchetta)

Da DN 35 a 32, metallo

Nr. cod. 6.902-072.0



Sacchetto filtro in carta (doppio strato)

Sacchetti filtro in carta (doppio strato)

BIA-(U, S, G, C), testati per polveri in classe M, 3 strati resistente allo strappo, 5 pz.

Nr. cod. 6.904-285.0



Sacchetto filtro speciale, sacchetto filtro liquidi

Sacchetto filtro speciale, sacchetto per umido

Testato per polveri L. aspirazione generale di secco, umido, liquidi, resistente allo strappo

Nr. cod. 6.904-252.0



Sacco in plastica per smaltimento senza polvere

Sacco in plastica per smaltimento senza polvere

Confezione da 10 pz.

Nr. cod. 6.900-698.0



Set accessori per aspiratori specifici per gruppo target

Set pulizia professionale

Singoli pz.: tubo d'aspirazione da 4 m (4.440-263), gomito in metallo (6.900-276), tubi d'aspirazione 2x0,5 m metallo (6.900-275), bocchetta fessure (6.903-033), bocchetta pavimenti con rotelle (6.903-051)

Nr. cod. 2.637-353.0



Accessori set Auto-Reinigung DN35

Nr. cod. 2.862-166.0



Set nave e meccanica DN61

Nr. cod. 2.640-760.0



Set riparazione

Set raccordi C-40

Set di riparazione per tutti i tubi C-40 e DN 40

Nr. cod. 2.639-873.0



Set raccordi per Pos. 53-55 DN 61

Set raccordi per Pos. 53-55 DN 61

Nr. cod. 2.862-038.0



Spazzole milleusi

Bocchetta milleusi

Setole naturali (crine), setolatura 120 x 45 mm

Nr. cod. 6.903-863.0



Spazzole termosifoni

Spazzola termosifoni

Plastica, per bocchetta fessure Nr. cod. 6.900-385

Nr. cod. 6.903-034.0



Spazzoline

Spazzolina

Setole naturali (crine), setolatura 70 x 45 mm

Nr. cod. 6.903-862.0



Spazzolina

Plastica, setolatura 70 x 45 mm

Nr. cod. 6.903-887.0



Tubi d'aspirazione (sistema a clip)

Tubo d'aspirazione completo C-40 10 m

Tubo d'aspirazione con raccordo a baionetta (lato macchina) + allacciamento Clip

Nr. cod. 6.906-279.0



Tubo d'aspirazione completo C-40 4 m

Tubo d'aspirazione con raccordo a baionetta (lato macchina) + allacciamento a Clip

Nr. cod. 6.906-321.0



Tubo di aspirazione C 40 elettroconduttivo 4m

Nr. cod. 6.906-546.0



Tubi d'aspirazione (sistema a clip)

Tubo di aspirazione C40 16m

Nr. cod. 6.906-635.0



Tubo flessibile aspirazione C40 10m elettroconduttivo

Nr. cod. 6.906-877.0



Tubi d'aspirazione completi

Tubo d'aspirazione, completo DN 61 4 m

Plastica, normale

Nr. cod. 4.440-264.0



Tubo di aspirazione completo DN61 (Industriale)

Tubo industriale, PVC/Elastomero con spirale in acciaio, interno liscio

Nr. cod. 4.440-328.0



Tubo d'aspirazione, completo DN 61 10 m

Plastica normale

Nr. cod. 4.440-467.0



Tubo d'aspirazione completo DN 61 4 m

Resistente all'olio

Nr. cod. 4.440-613.0



Tubo d'aspirazione, completo DN 61 10 m

Resistente all'olio

Nr. cod. 4.440-614.0



Tubo d'aspirazione completo, elettroconduttivo DN 61 4 m

Elettroconduttivo

Nr. cod. 4.440-616.0



Tubi d'aspirazione completi

Tubo d'aspirazione, completo DN 40 4 m

Tubo da 4 m in dotazione (nelle versioni con accessori)

Nr. cod. 4.440-263.0



Tubo d'aspirazione, completo DN 40 4 m

Resistente all'olio

Nr. cod. 4.440-303.0



Tubo d'aspirazione, completo DN 40 10 m

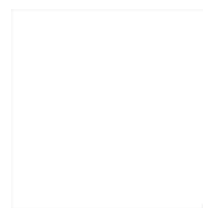
Nr. cod. 4.440-463.0



Tubo d'aspirazione completo, elettroconduttivo DN 40 10 m

Elettroconduttivo

Nr. cod. 4.440-466.0



Tubo d'aspirazione completo DN 40 10 m

Resistente all'olio

Nr. cod. 4.440-612.0



Tubi d'aspirazione completi (sistema a Clip)

Tubo d'aspirazione completo C-40 4 m

Tubo, anello tenditore, gomito

Nr. cod. 4.440-678.0



Tubi d'aspirazione completi (sistema a Clip)

Tubo di aspirazione completo DN40 16 m

Nr. cod. 4.440-784.0



Tubi d'aspirazione in acciaio inox

Tubi rigidi d'aspirazione 0.5 m/ID 40

Acciaio inox (Metallo-dotazione standard), non per Eco M

Nr. cod. 6.902-081.0



Tubo d'aspirazione 1 m/DN 40

Acciaio inox

Nr. cod. 6.906-531.0



Tubo Aspirazione, DN 35

Tubo Aspirazione, DN 35

Nr. cod. 6.902-154.0



Tubi d'aspirazione in metallo

Tubi rigidi d'aspirazione

Metallo

Nr. cod. 6.900-275.0



Tubi rigidi d'aspirazione

Metallo (standard) (T 191 con gomito Pos. 22)

Nr. cod. 6.900-514.0



Varie

Prolunga cavo

Prolunga cavo

Nr. cod. 6.647-022.0



Varie accessori per T e NT

Preseparatore

Vano raccolta completo con coperchio, per sporco grossolano e liquidi, senza tubo

Nr. cod. 3.864-010.0



Varie accessori per T e NT

Pre-separatore fusti

Metallo, da DN 50 a 50, solo per liquidi

Nr. cod. 3.864-012.0



Coperchio (pre-separatore)

Per Nr. cod. 6.902-051/4.070-111 e vano raccolta NT 802 I

Nr. cod. 4.063-132.0



Anello intermedio per fusto 200 I

Coperchio in acciaio EURO (standard europei)

Nr. cod. 6.902-051.0

